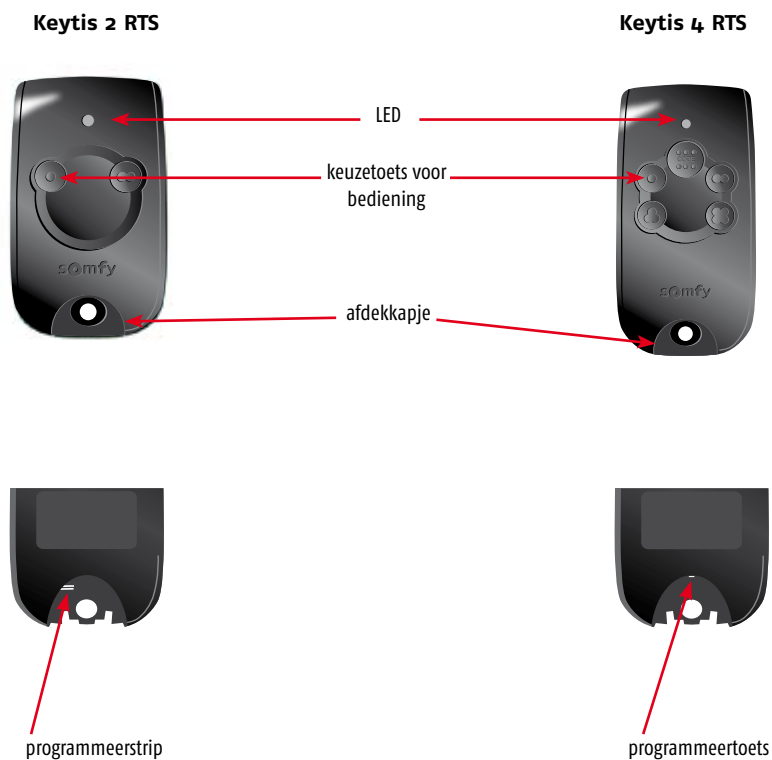


# Werken met de Keytis 2 RTS en de Keytis 4 RTS

## Uitgangspunten:

- De Keytis 2 RTS en de Keytis 4 RTS kunnen werken in combinatie met de Somfy RTS motoren en andere RTS ontvangers.
- Met de Keytis 2 RTS en de Keytis 4 RTS kan je een Somfy RTS buismotor **NIET AFSTELLEN**.
- De Somfy RTS buismotor **MOET** dus al afgesteld zijn.
- De Somfy RTS buismotor **MOET** al geprogrammeerd zijn op een Telis RTS of een Centralis RTS.
- Gebruik een kleine, passende, schroevendraaier.



# Toevoegen Keytis 2 RTS

(Na het afstellen en programmeren met de Telis 1)

## 1 Verwijder het afdekkapje van de Keytis 2 RTS



Schuiven

## 2 Gebruik de geprogrammeerde afstandsbediening Telis 1



Achterkant Telis RTS



Korte beweging

## 3



Verbind de programmeerstrips  
(kort) met een  
passende schroevendraaier



LED op voorzijde knippert  
→ OK

## 4 Motor programmeren op het gewenste kanaal



Druk kort op de gewenste  
bedieningstoets



Korte beweging → OK

De motor is nu geprogrammeerd  
op de gekozen bedieningstoets.  
Schuif het afdekkapje terug op de  
Keytis 2 RTS.

# Verwijderen afstandsbediening Telis 1

Begin met de geprogrammeerde Keytis 2 RTS

## 1 Verwijder het afdekkapje van de Keytis 2 RTS



Schuiven

## 2



Verbind de programmeerstrips  
(kort) met een  
passende schroevendraaier



LED op voorzijde knippert  
→ OK

2 sec.



Druk op de geprogrammeerde  
bedieningstoets



Korte beweging

## 3 Gebruik de geprogrammeerde afstandsbediening Telis 1



< 1 sec.

Achterkant Telis RTS

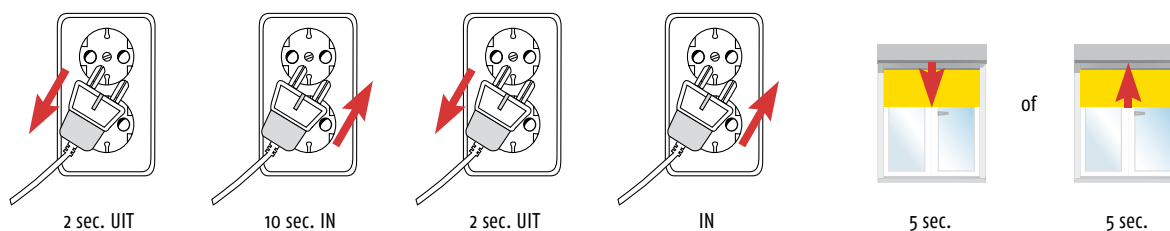


Korte beweging

De Telis RTS is uit het geheugen van  
de motor gewist.  
Schuif het afdekkapje terug op de  
Keytis 2 RTS.

# Vervangen van een verloren Keytis 2 RTS

## 1 Dubbele spanningsonderbreking



## 2 Verwijder het afdekkapje van de Keytis 2 RTS



## 3 Motor programmeren op het gewenste kanaal



De motor is nu geprogrammeerd op de gewenste bedieningstoets. Alle zenders die op de motor geprogrammeerd waren zijn nu gewist.